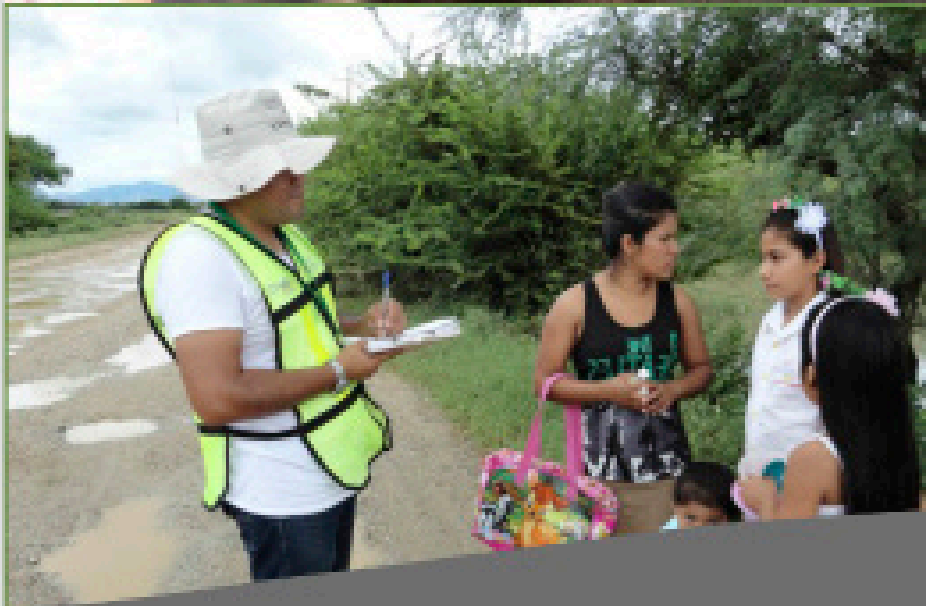


## CONTENIDO

Pág.

Casos Nuevos de Enfermedades	03
Infecciones respiratorias agudas	04
Enfermedades diarreicas agudas	04
Enfermedades transmisibles por vector	04
Microbacteriosis	05
Infecciones de transmisión sexual	05
Zoonosis	05
Enfermedades crónico degenerativas	06
Neoplasias malignas	06
Morbilidad materna	06
Defectos al nacimiento y otros perinatales	07
Enfermedades prevenibles por vacunación y efectos supuestamente atribuibles	07
Accidentes y lesiones	07
Defunciones en programas prioritarios	08
Mortalidad materna	09



-EN LA TEMPORADA ESTACIONAL DE INFLUENZA 2018-2019, LA CUAL INICIÓ EN LA SEMANA 40, A NIVEL NACIONAL SE HAN REGISTRADO 3,282 CASOS POSITIVOS DE INFLUENZA Y 313 DEFUNCIONES. EN EL ESTADO SE TIENEN 101 CASOS CONFIRMADOS, LOS CUALES REPRESENTAN EL 3.1% DEL TOTAL, SIENDO LOS MUNICIPIOS DE LA HUASTECA, LOS MÁS AFECTADOS POR ESTE PADECIMIENTO. SE TIENEN 3 DEFUNCIONES REGISTRADAS QUE REPRESENTAN 1% POR ESTE PADECIMIENTO RESPECTO AL TOTAL NACIONAL.

- HASTA EL MOMENTO SE TIENE UN LOGRO DE VACUNACIÓN CONTRA INFLUENZA DEL 83%.

- EN LA SEMANA 41, DIÓ INICIO LA TEMPORADA DE FRÍO 2018, LA CUAL CONCLUYE EN LA SEMANA No. 11 DEL 2019. EN SAN LUIS POTOSÍ, SE TIENEN 5 CASOS DE DAÑOS A LA SALUD POR TEMPERATURAS EXTREMAS(FRÍO).

CASO	DAÑO A LA SALUD	EDAD	SEXO	LUGAR DE OCURRENCIA	FECHA DE OCURRENCIA	SITIO DE ATENCIÓN	STATUS
RSB	Hipotermia	57 años	M	Cd. Valles	13/11/2018	HG Cd. Valles	Alta por mejoría
PHM	Hipotermia	52 años	M	Xilitla	14/11/2018	HBC Xilitla	Alta por mejoría
LSAF	Hipotermia	68 años	M	Cd. Valles	16/11/2018	HGZ6 Cd. Vallles	Alta por mejoría
RRG	Hipotermia	50 años	M	Matehuala	16/12/2018	HG Matehuala	Alta por mejoría
LSAF	Hipotermia	68 años	M	Cd. Valles	16/11/2018	HGZ6 Cd. Vallles	Alta por mejoría

- REFERENTE A LA MORTALIDAD MATERNA, EN LO QUE VA DEL 2019 SE HAN REGISTRADO 48 CASOS A NIVEL NACIONAL: RMM NACIONAL 28, DEFUNCIONES POR MUERTE MATERNA EN EL ESTADO 2, RMM 48.9.

\*FUENTE: DIRECCIÓN GENERAL DE EPIDEMIOLOGÍA, INFORMES SEMANALES A LA SEMANA 04.

# CASOS NUEVOS DE ENFERMEDADES

## Información Epidemiológica

DESCRIPCIÓN DEL DIAGNÓSTICO	2019		2018	
	SEM.	ACUM.	SEM.	ACUM.
CIRROSIS HEPÁTICA NO ALCOHÓLICA	0	0	0	0
CONJUNTIVITIS	586	2,114	665	2,122
ENFERMEDAD ALCOHÓLICA DEL HÍGADO	0	8	0	0
ERISPELA	1	10	4	18
ESCABIOSIS	65	204	73	205
ESCARLATINA	1	2	0	1
FIEBRE REUMÁTICA AGUDA	2	2	0	0
GINGIVITIS Y ENFERMEDAD PERIODONTAL	787	2,895	743	2,752
HEPATITIS TIPO "A"	0	3	1	5
HEPATITIS TIPO "C"	0	1	0	0
OTRAS HEPATITIS VIRALES AGUDAS	1	3	0	3
INFECCIÓN DE VÍAS URINARIAS	2,066	7,790	2,230	7,909
INFECC. INVASIVAS POR HAEMOPHILUS INFLUENZAE	0	0	0	0.
INTOXICACIÓN POR PLAGUICIDAS	1	1	2	2
INTOXICACIÓN AGUDA POR ALCOHOL	7	34	10	41
INTOXICACIÓN ALIMENTARIA BACTERIANA	18	95	15	54
INTOXICACIÓN POR PICADURA DE ALACRÁN	1	8	3	14
INTOXICACIÓN POR PONZOÑA DE ANIMALES	2	15	5	15
MENINGO ENCEFALITIS AMEBIANA PRIMARIA	0	0	0	0
MENINGO ENCEFALITIS POR H. INFLUENZAE	0	0	0	0
MENINGITIS MENINGOCÓCICA	0	0	0	0
MENINGITIS	0	2	1	5
MORDEDURA POR SERPIENTE	4	16	0	4
OTITIS MEDIA AGUDA	753	2,750	667	2,518
QUEMADURAS	47	207	37	191
TOXOPLASMOSIS	0	0	0	0
ÚLCERAS, GASTRITIS Y DUODENITIS	659	2,693	715	2,658
VARICELA	57	225	111	369
CISTICERCOSIS	0	0	0	0
MORDEDURAS POR PERRO	62	240	78	234
MORDEDURAS POR OTROS MAMÍFEROS	5	20	6	20
TENIASIS (+)	0	0	0	0

## Información Epidemiológica

### ENFERMEDADES RESPIRATORIAS

ENFERMEDAD	2019		2018	
	SEM.	ACUM.	SEM.	ACUM.
INFECCIONES RESPIRATORIAS AGUDAS	20,853	71,967	18,486	68,457
INFECCIONES RESPIRATORIAS AGUDAS, MENORES DE 5 AÑOS	5,449	18,111	4,603	16,223
NEUMONIAS Y BRONCONEUMONÍAS	83	421	95	410
NEUMONIAS Y BRONCONEUMONÍAS, MENORES DE 5 AÑOS	38	164	33	122
ASMA	147	580	161	645

### ENFERMEDADES DIARREICAS

ENFERMEDAD	2019		2018	
	SEM.	ACUM.	SEM.	ACUM.
ENFERMEDAD DIARREICA AGUDA	2,335	8,665	1,677	6,076
ENFERMEDAD DIARREICA AGUDA, MENORES 5 AÑOS	566	2,135	348	1,269
COLERA	0	0	0	0
ENTEROBIASIS	3	11	1	7
FIEBRE TIFOIDEA	11	13	6	17
GIARDIASIS	3	16	8	13
SHIGELOSIS	5	6	3	6
DIARREA DEBIDA A ROTAVIRUS	0	2	0	0

### ENFERMEDADES TRANSMISIBLES POR VECTOR

ENFERMEDAD	2019		2018	
	SEM.	ACUM.	SEM.	ACUM.
DENGUE NO GRAVE *	4	7	3	5
DENGUE CON SIGNOS DE ALARMA Y/O GRAVE	0	1	0	0
PALUDISMO	0	0	0	0
ENFERMEDAD DE CHAGAS	0	0	0	0
ENFERMEDAD POR VIRUS CHIKUNGUNYA	0	0	0	0
INFECCIÓN POR VIRUS ZIKA	0	0	2	6
FIEBRE MANCHADA	0	0	0	0
TIFO MURINO	0	0	0	0
TIFO EPIDÉMICO	0	0	0	0

\* Información actualizada en base a la plataforma Nacional de la Dirección General de Epidemiología 2019.

## Información Epidemiológica

### MICOBACTERIOSIS

ENFERMEDAD	2019		2018	
	SEM.	ACUM.	SEM.	ACUM.
TUBERCULOSIS PULMONAR	6	25	2	14
TUBERCULOSIS OTRAS FORMAS	2	15	0	9
TUBERCULOSIS MENÍNGEA	1	2	0	1
LEPRA	0	0	0	0

### INFECCIONES DE TRANSMISIÓN SEXUAL

ENFERMEDAD	2019		2018	
	SEM.	ACUM.	SEM.	ACUM.
CANDIDIASIS UROGENITAL	95	310	100	412
CHANCRO BLANDO	1	3	1	2
INFECCIÓN GONOCÓCICA GENITOURINARIA	2	5	1	4
LINFOGRANULOMA VENÉREO POR CLAMIDIAS	0	0	0	0
TRICOMONIASIS UROGENITAL	14	59	10	51
VIRUS DEL PAPILOMA HUMANO	1	6	13	33
SÍFILIS ADQUIRIDA	6	10	4	6
HERPES GENITAL	2	8	4	16
HEPATITIS AGUDA TIPO "B"	0	0	0	1
INFECCIÓN ASINTOMÁTICA POR VIH	0	4	4	11
SIDA	1	2	3	9

### ZOONOSIS

ENFERMEDAD	2019		2018	
	SEM.	ACUM.	SEM.	ACUM.
BRUCELOSIS	1	3	2	6
RABIA HUMANA	0	0	0	0

## Información Epidemiológica

### ENFERMEDADES CRÓNICO DEGENERATIVAS

ENFERMEDAD	2019		2018	
	SEM.	ACUM.	SEM.	ACUM.
DIABETES MELLITUS INSULINODEPENDIENTE, (TIPO I)	2	4	2	3
DIABETES MELLITUS NO INSULINODEPENDIENTE, (TIPO II)	231	802	214	715
ENFERMEDADES CEREBROVASCULARES	21	72	29	93
ENFERMEDADES ISQUÉMICAS DEL CORAZÓN	31	91	33	100

### NEOPLASIAS MALIGNAS

ENFERMEDAD	2019		2018	
	SEM.	ACUM.	SEM.	ACUM.
TUMOR MALIGNO DE MAMA	5	4	2	12
TUMOR MALIGNO DEL CUELLO DEL ÚTERO	1	2	0	1
DISPLASIA CERVICAL LEVE, MODERADA	9	35	24	48
DISPLASIA CERVICAL SEVERA	1	4	2	3

### MORBILIDAD MATERNA

ENFERMEDAD	2019		2018	
	SEM.	ACUM.	SEM.	ACUM.
EMBARAZO ECTÓPICO	0	3	0	2
DESPRENDIMIENTO PREMATURO DE LA PLACENTA	0	0	0	0
TRABAJO DE PARTO Y PARTO COMPLICADOS POR HEMORRAGIA	9	40	7	27
HEMORRAGIA POSTPARTO	0	6	1	3
EDEMA, PROTEINURIA Y TRANS. HIPER. DEL EMBARAZO	47	227	49	187
EMBARAZO TERMINADO EN ABORTO	2	41	25	47
PLACENTA PREVIA	0	0	0	0
SEPSIS PUERPERAL	0	0	0	1
DIABETES EN EL EMBARAZO	10	36	6	33
INFECCIÓN DE VÍAS URINARIAS DURANTE EL EMBARAZO	15	67	16	72

### DEFECTOS AL NACIMIENTO Y OTROS PERINATALES

ENFERMEDAD	2019		2018	
	SEM.	ACUM.	SEM.	ACUM.
ANENCEFALIA	0	0	0	0
ENCEFALOCELE	0	0	0	0
MENINGOCELE	0	0	0	0
MIELOMENINGOCELE	0	1	0	0
MICROCEFALIA	1	2	0	0
LABIO Y PALADAR HENDIDO	1	4	1	2
HIPOTIROIDISMO CONGÉNITO	0	0	0	0
SÍFILIS CONGÉNITA	0	0	0	0

### ENFERMEDADES PREVENIBLES POR VACUNACIÓN Y EFECTOS SUPUESTAMENTE ATRIBUIBLES

ENFERMEDAD	2019		2018	
	SEM.	ACUM.	SEM.	ACUM.
ENFERMEDAD FEBRIL EXANTEMÁTICA	3	4	0	1
SARAMPIÓN	0	0	0	0
RUBÉOLA	0	0	0	0
RUBÉOLA CONGÉNITA	0	0	0	0
SÍNDROME COQUELUCHOIDE	10	39	1	2
PARÁLISIS FLÁCIDA AGUDA	1	8	0	0
TETANOS ADULTO	0	0	0	0
TETANOS NEONATAL	0	0	0	0
DIFTERIA	0	0	0	0
PAROTIDITIS INFECCIOSA MENORES DE 5 AÑOS	0	4	0	10
POLIOMIELITIS AGUDA	0	0	0	0
TOS FERINA	0	1	0	0
TUBERCULOSIS MENÍNGEA, MENORES DE 5 AÑOS	0	1	0	1
EFFECTOS INDESEABLES POR VAC. Y SUB. BIOLÓGICAS	0	6	4	9

### ACCIDENTES Y LESIONES

ENFERMEDAD	2019		2018	
	SEM.	ACUM.	SEM.	ACUM.
ACCIDENTES DE TRANSPORTE EN VEHÍCULOS CON MOTOR	127	455	114	380
PEATÓN LESIONADO EN ACCIDENTE DE TRANSPORTE	3	8	1	8
HERIDA POR ARMA DE FUEGO Y PUNZOCORTANTE	25	111	34	122

# DEFUNCIONES PROGRAMAS PRIORITARIOS

## Información Epidemiológica

### MENORES DE 5 AÑOS

CAUSA BÁSICA	2018*	2017*
ENFERMEDADES DIARREICAS	0	8
INFECCIONES RESPIRATORIAS AGUDAS	15	21
DESNUTRICIÓN	5	5
LEUCEMIAS	7	5

### TRANSMISIBLES

CAUSA BÁSICA	2018*	2017*
TUBERCULOSIS PULMONAR	40	28
VIH/SIDA	69	74

### CRÓNICO DEGENERATIVAS

CAUSA BÁSICA	2018*	2017*
DIABETES MELLITUS	2,015	2,121
HIPERTENSIÓN ARTERIAL	631	624
ISQUÉMICAS DEL CORAZÓN	2,003	2,192
ENFERMEDADES CEREbroVASCULARES	754	774

### NEOPLASIAS MALIGNAS

CAUSA BÁSICA	2018*	2017*
CÁNCER CÉRVICO UTERINO	95	71
CÁNCER DE MAMA	137	160
CÁNCER DE PRÓSTATA	173	148

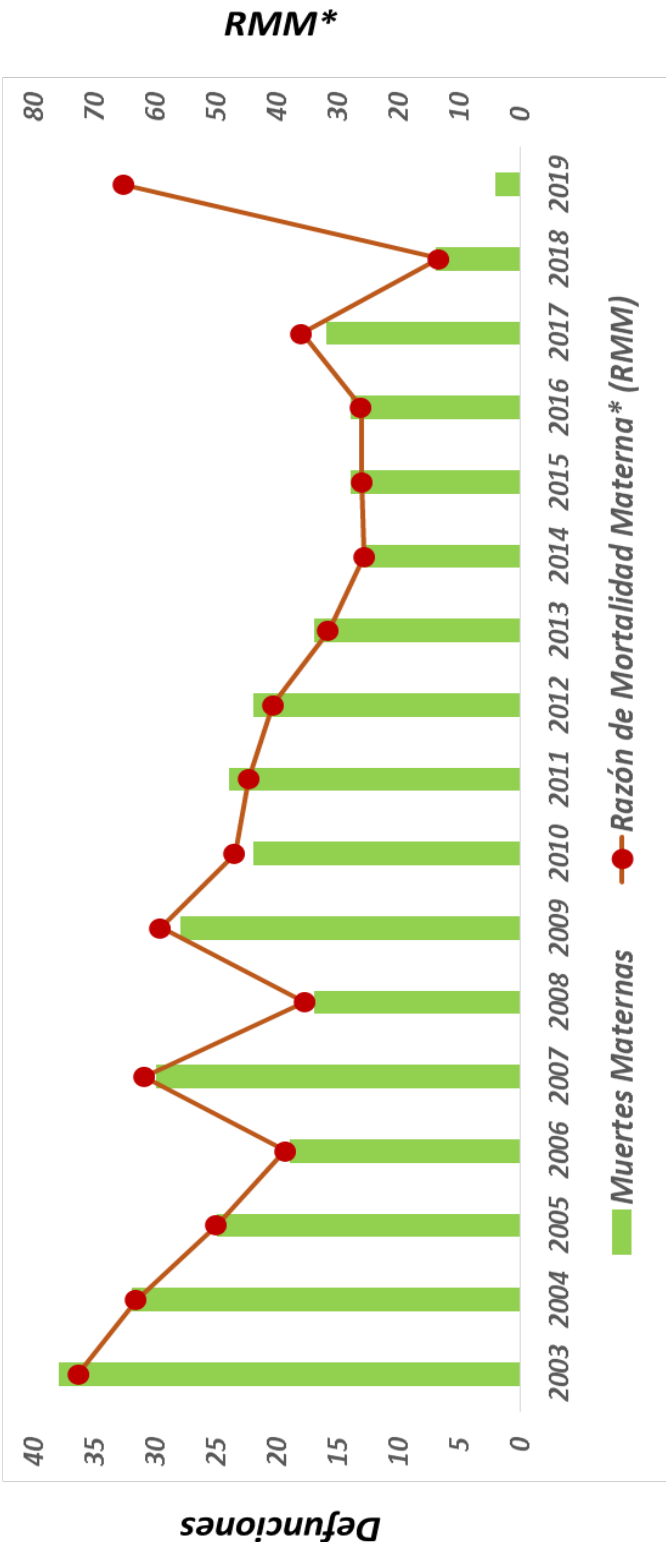
### SUICIDIOS Y ACCIDENTES

CAUSA BÁSICA	2018*	2017*
SUICIDIOS	183	182
SUICIDIOS, EN ADOLESCENTES	39	25
ACCIDENTES EN VEHÍCULO DE MOTOR	233	375
ACCIDENTES EN VEHÍC. DE MOTOR, EN ADOLESCENTES	28	56

DEFUNCIONES MATERNAS

Semana	No.	MM	J.S.	Diagnósticos
2	1	AKTS	1	Tromboembolia pulmonar masiva
2	2	AVD	1	

Mortalidad Materna



Fuente: INEGI, SEED.  
Listados Nominales Muertes Materna.

## DIRECTORIO



**Dra. Mónica Liliana Rangel Martínez**  
Directora General

**Dr. Marco A. Gamba Aguilera**  
Director de Salud Pública  
Co-Editor

**Dr. Gerardo Arteaga Domínguez**  
Subdirector de Epidemiología

**Dr. Fernando Hernández Maldonado**  
Jefe del Departamento de V.U.E.

**Dra. Daniela Sarahí Báez Alonso**  
Responsable de la Morbilidad

**L.I. Eduardo Salazar Urrea**  
Responsable de Sistemas de Computo  
Colaborador

## ¿TE INTERESA PARTICIPAR EN EL BOLETÍN?

Contáctanos o mándanos tu editorial a:  
[epidemia\\_99@hotmail.com](mailto:epidemia_99@hotmail.com)  
[epi\\_slp@dgepi.salud.gob.mx](mailto:epi_slp@dgepi.salud.gob.mx)

Consulta el boletín en nuestra página de internet

**[www.slpsalud.gob.mx](http://www.slpsalud.gob.mx)**

En el link epidemiología



/serviciosdesalud



@ssaslp